

让想法变为现实 您的最强合作伙伴



销售公司地址  
上海捷力星液压传动设备有限公司  
上海市徐汇区古美路1515号19号楼1103室  
电话(Tel): 021-54189060  
传真(Fax): 021-54189007

售后服务中心地址  
上海市闵行区瓶北路150弄86号四号厂房  
电话(Tel): 021-52960556  
网址: www.jellix.com.cn



# → 公司简介 COMPANY PROFILE

上海捷力星液压传动设备有限公司是一家具备系统设计、元器件供应、设备调试及售后维修能力的系统集成供应商，我们专注于液压传动控制领域，致力于为客户提供高效、性价比优良的智能化电液传动解决方案，我们拥有专业的技术团队、销售团队、售后团队为客户提供快速、优质服务。我们优势供应MTU柴油发动机、ABB电机、Danfoss电液产品、Poclain低速大扭矩液压马达、BREVINI/KPM/REGGIANA减速机、Comatrol、SUN、Hydraforce插装阀、Thermal Transfer Products散热器、PALL过滤器、DYANSET液压设备、ROPER沥青泵、液压管件等高品质产品。经过多年努力我们涉及行业有工程机械、农业机械、石油机械、煤机、矿山设备、船舶辅机、空港设备、消防车辆、电力设备及特种车辆等领域。在业务发展同时我们注重售后服务品质提升，配备了泵、马达液压试验台，阀组测试台、在线动态检测仪为系统的安装调试、故障检测及市场服务提供了可靠的保障。我们坚持一切以客户为中心，以诚为本，不断完善，不断提高专业化的服务，做液压传动控制领域您最信赖的合作伙伴！

## 合作品牌 Cooperation Brand



## MTU-Benz (安特优) 柴油机

MTU-Benz (安特优) 柴油机，MTU隶属于Tognum集团，其为Daimler-Benz和Rolls-Royce的合资子公司，奔驰柴油机全线采用单体泵电喷技术，符合欧洲最新环保标准，噪音低，油耗小，动力强劲，价格低廉。



Engine type 发动机系列	Displacement 排量 ( L )	Model 型号	Rated power功率		Useful speed Range ( rpm )	Max.Torque 最大扭矩	
			Kw	Rpm		Nm	Rpm
OM904LA	4.2	E3A/1	129	2200	2500	675	1200-1600
		E3A/2	110	2200	2500	580	1200-1600
		E3A/3	90	2200	2500	470	1200-1600
		E3A/4	75	2200	2500	400	1200-1600
OM924LA	4.8	E3A/1	145	2200	2500	705	1200-1600
OM906LA	6.4	E3A/1	205	2200	2500	1100	1200-1600
		E3A/2	190	2200	2500	1000	1200-1600
		E3A/3	170	2200	2500	810	1200-1600
		E3A/4	150	2200	2500	750	1200-1600
		E3A/5	130	2200	2500	700	1200-1600
OM926LA	7.2	E3A/1	240	2200	2500	1300	1300-1600
		E3A/2	220	2200	2500	1200	1300-1600

Engine type 发动机系列	Displacement 排量 ( L )	Model 型号	Rated power 功率		Useful speed Range ( rpm )	Max.Torque 最大扭矩	
			Kw	Rpm		nm	rpm
OM460系列	12.8	E3A/1	360	1800	2000	2200	1300
		E3A/2	335	1800	2000	2000	1300
		E3A/3	315	1800	2000	2000	1300
		E3A/4	295	1800	2000	1900	1300
		E3A/5	260	1800	2000	1750	1300
		E3A/6	242	1800	2000	1600	1300
		E3A/7	220	1800	2000	1400	1300
		E3A/8	375	1800	2000	2150	1300

Engine type 发动机系列	Displacement 排量 ( L )	Model 型号	Rated power功率		Useful speed Range ( rpm )	Max.Torque 最大扭矩	
			KW	RPM		NM	RPM
OM501 LA	12	E3A/1	315	1800	2000	2000	1300
		E3A/2	290	1800	2000	1850	1300
		E3A/3	260	1800	2000	1730	1300
OM502 LA	16	E3A/1	480	1800	2000	2800	1300
		E3A/2	450	1800	2000	2700	1300
		E3A/3	420	1800	2000	2700	1300
		E3A/4	390	1800	2000	2400	1300
		E3A/5	350	1800	2000	2300	1300
		E3A/6	330	1800	2000	2150	1300





丹佛斯动力系统（原SAUER-DANFOSS 萨澳-丹佛斯）是一家全球化的制造商和供应商，提供高质量的液压及电子元件，尤其专注于工况恶劣的非公路移动设备领域，产品系列有柱塞泵及马达、多路阀、转向器、摆线马达、Plus+1电控产品。

H1P 柱塞泵	排量 cm <sup>3</sup>	转速		压力		净重 kg
		额定 min <sup>-1</sup> (rpm)	最大	工作压力	最高压力 bar	
H1P045	45	3400	3500	420	450	41
H1P053	53.8			380	400	
H1P060	60.4	3500	4000	420	450	50
H1P068	68			380	400	
H1P078	78.1	3300	3800	420	450	56
H1P089	89.2			450	480	
H1P100	101.7	3200	3400	420	450	62
H1P115	115.2			450	480	
H1P130	130	3000	3100	420	450	83
H1P147	147.2			450	480	
H1P165	165.1			420	450	96



S90 系列轴向柱塞泵		规格					
特征	单位	55	75	100	130	180	250
排量	cm <sup>3</sup>	55	75	100	130	180	250
流量（额定转速）	L/min	215	270	330	403	468	575
额定转速	min <sup>-1</sup>	3900	3600	3300	3100	2600	2300
最高转速	(rpm)	4250	3950	3650	3400	2850	2500
系统压力	最高工作压力	450					
	最高压力	480					

S45 系列中载 泵		转速			压力		理论流量 (额定转速时) L/min
型	型号	排量 cm <sup>3</sup>	持续 min <sup>-1</sup> (rpm)	最高 min <sup>-1</sup> (rpm)	持续 bar	最高 bar	
L 型	L25C	25	3200	3600	260	350	80
	L30D	30	3200	3600	210	300	96
K 新	K38C	38	2650	2800	260	350	100.7
	K45D	45	2650	2800	210	300	119.3
J 型	J45B	45	2800	3360	310	400	126
	J51B	51	2700	3240	310	400	137.7
	J60B	60	2600	3120	310	400	156
	J65C	65	2500	3000	260	350	162.6
F 型	J75C	75	2400	2880	260	350	180
	F74B	74	2400	2800	310	400	177.6
E 型	F90C	90	2200	2600	260	350	198
	E100B	100	2450	2880	310	400	245
	E130B	130	2200	2600	310	400	286
	E147C	147	2100	2475	260	350	308.7

D1P 轴向柱塞泵	排量 cm <sup>3</sup>	转速		压力	
		额定	最大	工作压力	最高压力
D1P145	145	2200	2500	350	400
D1P193	193			350	400
控制方式	TPE2	功率控制 + 恒压变量控制 + 电比例排量控制			
	TPSN	功率控制 + 恒压变量控制 + 负载敏感控制			

### PVG比例多路阀

从简单的负载敏感方向阀到先进的电控比例阀，能适应各种不同的需求，模块化设计结构紧凑，单片出口流量最高可达240L/min，最高工作压力350bar,可实现与负载无关的流量控制，拥有阀前补偿、阀后补偿、电压控制、电流控制等多种形式。通过煤矿防爆认证，可用于煤矿及井下设备。



防爆电控模块

### 摆线马达&转向器

Danfoss在低速高扭矩摆线马达的制造领域处于世界领先地位，可提供3000多种规格产品。

排量范围：8cm<sup>3</sup> - 800cm<sup>3</sup>

转速范围：最小规格的可达2500min<sup>-1</sup>,最大规格的可达600min<sup>-1</sup>(rpm)

扭矩范围：13Nm - 2700Nm

VMP/VMR 系列国内装配生产，具有快速的交货时间。（O系列原装进口马达现货供应）

可提供1800多种不同规格转向器和250种不同类型、规格、尺寸的优先阀；可覆盖所有类型的应用。转向器排量从32-1200cm<sup>3</sup>,转向压力高达240 bar。

### Plus+1电控元件产品

- MC012/MC024/MC038/MC050/MC088 可编程控制器（图形化用户集成开发环境）
- I/O扩展模块
- DP系列显示器
- 电控手柄
- 电控脚踏板



其他更多产品及详细资料，请咨询我公司。

波克兰低速大扭矩径向柱塞马达排量范围：172cc/rev-30000cc/rev，马达采用模块化设计，可集成制动器及自由轮功能，广泛应用于行走机械轮边驱动、搅拌、回转等装置，可替换减速机加高速柱塞马达的结构，具有体积小、结构简单、性价比高、免维护的特点。

### 应用领域

施工：道路建设与维护、运土、整平、钻探与开槽、采矿及隧道掘进机械

农业：联合收割机及其他专业收割机、农药喷洒机、林业设备

工业：加工、造纸、铸造、食品机械...

环境能源：道路维护（清扫、除雪）、园林机械、煤矿机械、回收利用

#### 专为小型压路机设计的紧凑型驱动马达

型号：MK09  
最大扭矩：5300NM  
最高转速：65rpm  
最高压力：400bar



#### 破碎机破碎主轴驱动

型号：MS125  
最大扭矩：76000NM  
最高转速：30rpm  
最高压力：420bar

#### 煤矿机械应用

支架搬运车 MS50/MS83系列  
掘进机 MS05系列  
连采机 MS05系列  
多功能车等 MS25系列  
可选配行车制动器



#### VB制动元件

结构紧凑、平稳逐级控制  
成比例控制制动压力  
适用于单回路、双回路  
最高压力120 bar  
更安全、更高性能与可靠性

优势供应Brevini、Reggiana Riduttori、KPM三大进口品牌减速机，根据客户速比、扭矩要求提供高性价比的选择，我们配套产品广泛应用于农业及林业机械、物料搬运机械、工程机械、矿山机械设备、重型工业机械、船舶与海工装备、港口机械、铁路机械、电力设备、机场设备等领域。

### Brevini 布雷维尼

- 主要产品：  
轮边驱动减速机、履带驱动减速机、回转驱动减速机、卷扬驱动减速机、分动箱。
- 产品特点：  
外形尺寸紧凑  
可靠性高  
高效率、高性价比  
模块化生产



行走减速机

### Reggiana Riduttori 雷吉亚纳

为永远保证最高质量标准的工程设计、生产制造，我们的每台产品都是100%在意大利总部San Polo d'Enza工厂完成。通过DNV组织认证，获得质量管理体系证书：ISO 9001:2008。



### KPM 康普曼

德国KPM传动是动力传动技术的系统解决方案供应商，多年来的减速机模块化设计、橡胶制造和硫化工艺及为用户专业定制的D2C让KPM品牌成为动力传动的高质量标志。产品涉及回转、卷扬行星减速机，CAVEX尼曼齿型蜗轮蜗杆减速机，弹性联轴器，立磨专用减速机。M2C根据客户需要专业订制减速机。



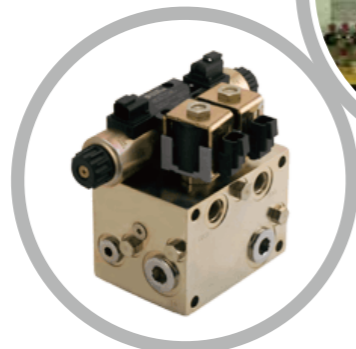
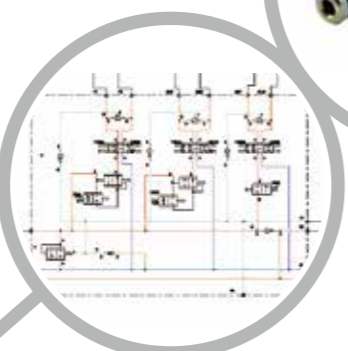


## 螺纹插装阀组

Comatrol螺纹插装阀授权代理

Sun、Hydraforce 插装阀与供应商建立长期稳定合作关系

螺纹插装阀是新一代的液压控制阀，具有体积小、结构紧凑、应用灵活、价格低廉等特点，能够替代板式阀广泛应用于工程机械、工业等各种液压领域。



请告知我们您的要求，我们将为您提供最合适的设计。我们拥有专业的技术选型、阀块设计人员，公司备有大量阀芯库存，能根据您的要求设计制造各种阀组，并保证快速的交货时间。您的确切需求是我们阀块定制服务的核心。我们确保把世界级的产品交付给您！

我们采用全套数控设备进行阀块加工，具有经验丰富的阀块安装清洗工人，所有阀组100%经过试验台调试检测以保障产品质量。

Thermal Transfer Products/艾普尔换热器是一家专业制造各种风冷式和水冷式换热设备的制造商，致力于为全球客户提供卓越的换热解决方案。公司拥有两座现代化标准厂房，厂区占地面积14000平方米。两座工厂均已通过 ISO9001:2008 质量体系认证和 ISO14001 环境体系认证。Thermal Transfer Products (TTP) 在北美保持第一品牌，公司致力于为各行各业的用户提供技术先进、性能一流的换热器产品，为客户创造卓越的价值。

## 我们为您提供



铝板翅式风冷散热器



管壳式水冷散热器



板式水冷散热器

## PALL高性能过滤产品

据统计，多数液压系统的早期损坏均由油液污染引起，捷力星引进PALL的高性能过滤产品，为您的液压系统保驾护航！我们竭诚为您提供高性能美国PALL过滤器。产品包括：高压过滤器、中压过滤器、低压过滤器、油箱回油过滤器。致力于工业液压、行走设备液压和润滑系统中有害的颗粒、水和气体污物过滤，为用户们提供理想的流体净化系统。

高性能的滤芯结构，全系统的污染解决方案。



ABB一般用途IE2高效电机最适合注重简单标准设计的领域。拥有了ABB的一流品质和雄厚支持，这些电机的功能得到大量客户和OEM（原始设备制造商）的认可。电机达到IE2效率，铸铁电机的范围为71-355，功率0.25-250KW，铝壳电机的范围为56-250，功率0.06-55KW。



### QABP系列突出特点

- 采用高等级耐电晕复合漆包线，线组性能可靠，电机使用寿命更长。
- 5~100Hz无极变速，在低速时转矩平滑，无爬行现象，保证设备在调速过程中运行平稳。
- ABB特有电磁设计技术，降低或杜绝轴电流，大幅减少轴承故障。
- 先进的冷却方式，使电机在任何转速情况下都可以得到有效的冷却。

### Dynaset

产品能够利用承载机械的液压系统作为动力源，将液压能转化电力、高压水、压缩空气等，Dynaset产品结构紧凑、可靠高效，能够提升承载机械的功能和工作效率。主要产品有：液压发电机、液压电焊机、液压电磁发生器、液压电磁铁、液压高压水泵、液压泥浆泵、液压潜水泵、液压空压机。



### 增值服务：

#### 液压系统设计、液压泵站定制、专业检测设备及仪器

- 公司有多名液压专业技术人员，对液压系统设计有着丰富的经验，能够提供高性价比的成套系统解决方案，提供从系统原理设计到产品模型、元件选型、供货的整套服务；
- 可根据客户要求，量身定制液压动力单元，为您提供交钥匙服务，选型设计、供货、售后一站式服务；
- 公司拥有专业的液压检测试验台、检测仪器，具备泵、马达、阀组的检测及维修能力，可为您提供专业、快捷的维修及故障检测服务；
- Danfoss、Poclain原厂零配件备现货供应；



测试台



泵站定制



动态测试仪

### Danfoss 维修培训证书



### Poclain 中国区授权合作伙伴

